

INFORMAÇÕES DE SERVIÇO	10-1	REMOÇÃO/INSTALAÇÃO DA ÁRVORE DE MANÍVELAS E BALANCEIRO	10-3
DIAGNOSE DE DEFEITOS	10-1		
SEPARAÇÃO DAS CARCAÇAS DO MOTOR	10-2	MONTAGEM DAS CARCAÇAS DO MOTOR	10-6

INFORMAÇÕES DE SERVIÇO

- As carcaças do motor devem ser separadas para os reparos da transmissão e da árvore de manivelas.
- Remova os seguintes componentes antes de separar as carcaças do motor.

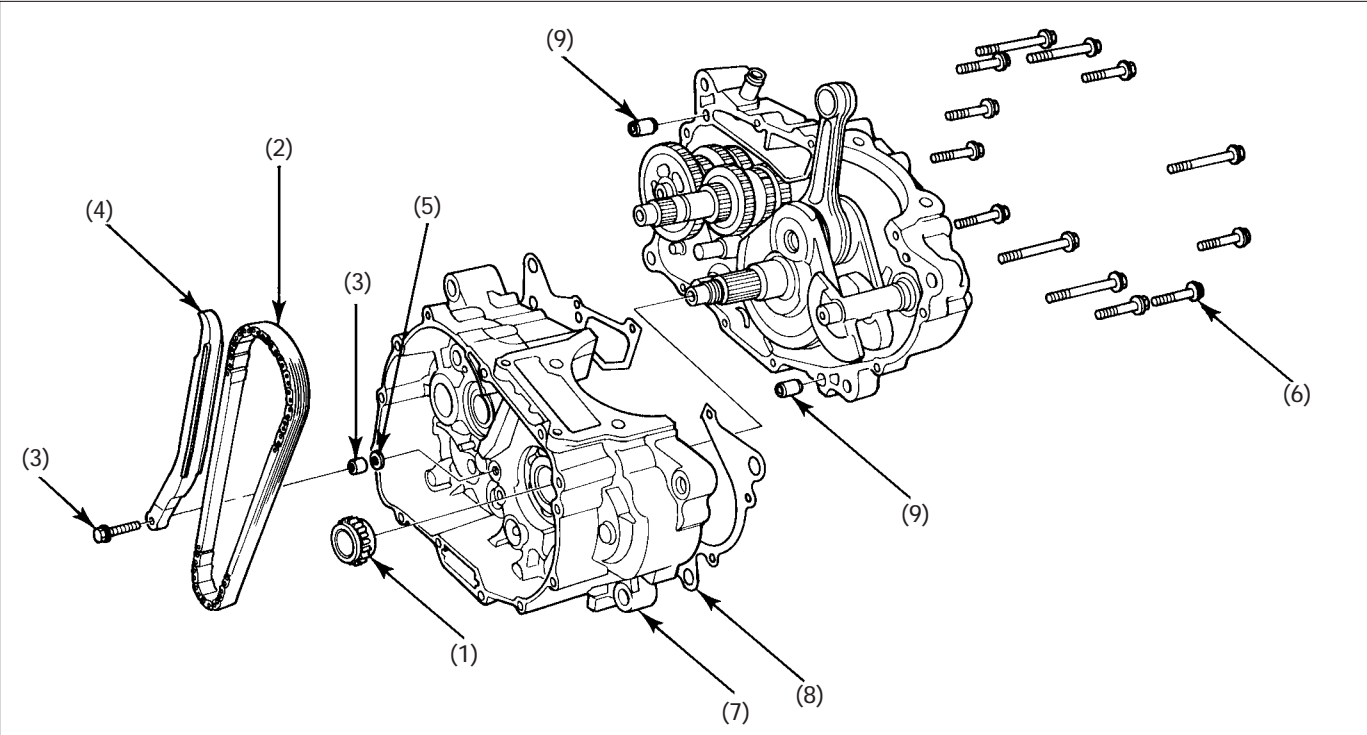
Motor (pág. 5-2)	Cabeçote (pág. 7-6)
Cilindro/Pistão (pág. 8-2)	Embreagem (pág. 9-4)
Bomba de óleo (pág. 4-3)	Seletor de marchas (pág. 9-7)
Alternador (pág. 15-8)	Engrenagem primária (pág. 9-5)

DIAGNOSE DE DEFEITOS

Ruídos no motor

- Rolamentos da árvore de manivelas gastos ou danificados
- Rolamento da biela gasto
- Biela empenada

SEPARAÇÃO DAS CARCAÇAS DO MOTOR

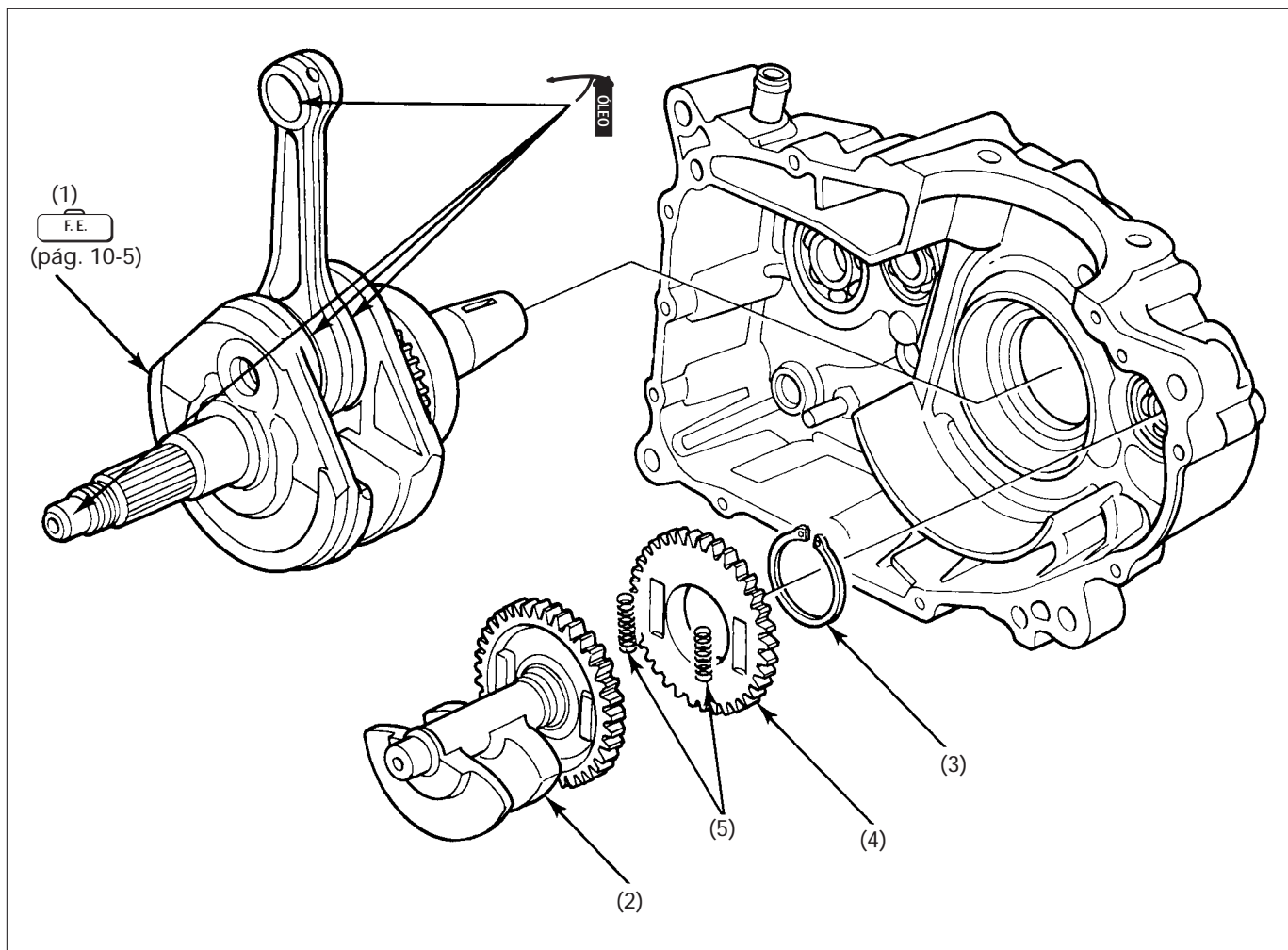


Requisitos para o serviço

- Remoção do motor (pág. 5-2)
 - Remoção da bomba de óleo (pág. 4-3)
 - Remoção da engrenagem primária (pág. 9-5)
 - Remoção do cabeçote (pág. 7-6)
- Remoção da embreagem (pág. 9-4)
 - Remoção do seletor de marchas (pág. 9-7)
 - Remoção do alternador (pág. 15-8)
 - Remoção do cilindro/Pistão (pág. 8-2)

DESCRIÇÃO		QTDE.	OBSERVAÇÕES
Seqüência de separação			
(1)	Pinhão	1	
(2)	Corrente de comando	1	
(3)	Parafuso/bucha	1/1	
(4)	Tensor da corrente de comando	1	
(5)	Arruela	1	
(6)	Parafusos da carcaça do motor	13	
(7)	Carcaça direita do motor	1	
(8)	Junta	1	
(9)	Pino-guia	2	

REMOÇÃO/INSTALAÇÃO DA ÁRVORE DE MANIVELAS E BALANCEIRO



Requisitos para o serviço

- Remoção/instalação da transmissão (pág. 11-2).

DESCRIÇÃO		QTDE.	OBSERVAÇÕES
	Seqüência de remoção		• Instale na seqüência inversa da remoção
(1)	Árvore de manivelas	1	
(2)	Balanceiro	1	
(3)	Anel elástico	1	
(4)	Engrenagem do balanceiro	1	
(5)	Mola da engrenagem do balanceiro	2	

INSTALAÇÃO DA ÁRVORE DE MANIVELAS/BALANCEIRO

Remova o rolamento da carcaça esquerda do motor.

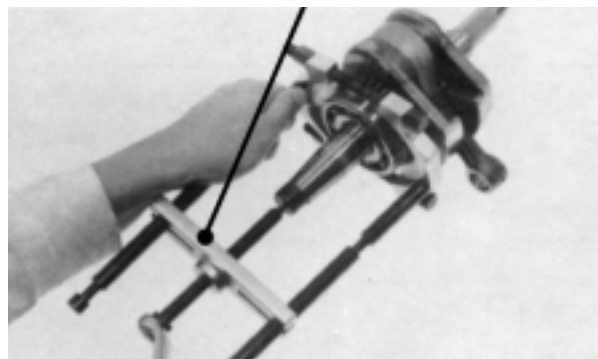
NOTA

Substitua o rolamento por um novo sempre que removê-lo.

FERRAMENTA ESPECIAL

Extrator universal: 07631-0010000BR

EXTRATOR



Instale o novo rolamento na carcaça esquerda do motor.

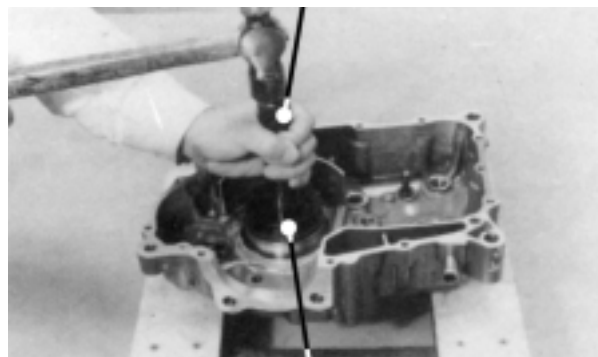
FERRAMENTA ESPECIAL

Cabo do instalador de rolamento: 07749-0010000BR

Instalador do rolamento, 72 x 75 mm: 07746-0010600BR

Guia do rolamento, 30 mm: 07746-0040700BR

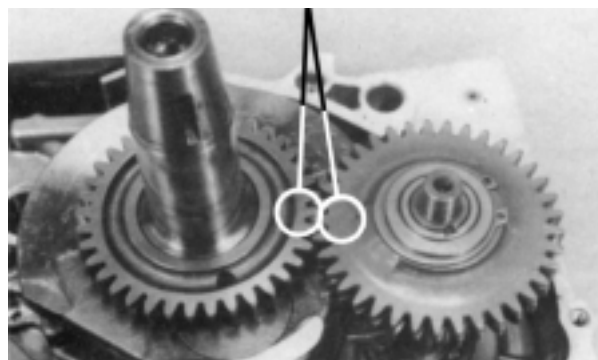
CABO DO INSTALADOR DE ROLAMENTO

INSTALADOR DO ROLAMENTO, 72 X 75 mm
GUIA, 30 mm

Alinhe as marcas de referência das engrenagens do balanceiro e da árvore de manivelas.

Instale temporariamente a árvore de manivelas com o balanceiro na carcaça direita do motor.

MARCAS DE REFERÊNCIA



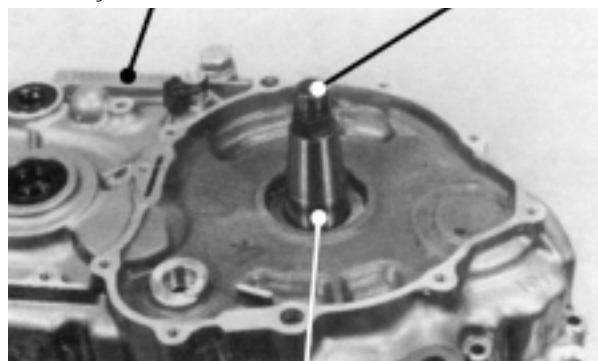
Posicione a carcaça esquerda do motor sobre a carcaça direita e instale o adaptador na árvore de manivelas.

FERRAMENTA ESPECIAL

Adaptador 07931-KF00200BR

CARÇA ESQUERDA

ADAPTADOR



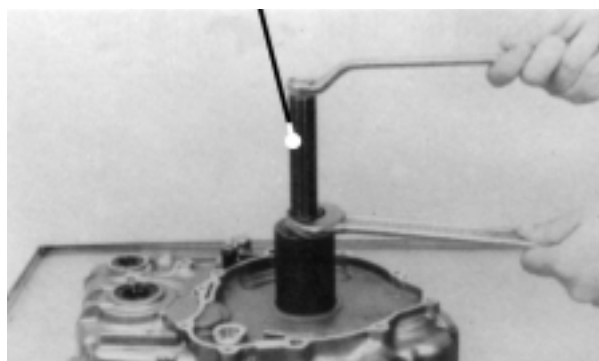
ÁRVORE DE MANIVELAS

Instale a árvore de manivelas na carcaça esquerda do motor com a ferramenta especial, observando a posição da biela.

Remova o instalador da árvore de manivelas e o adaptador.

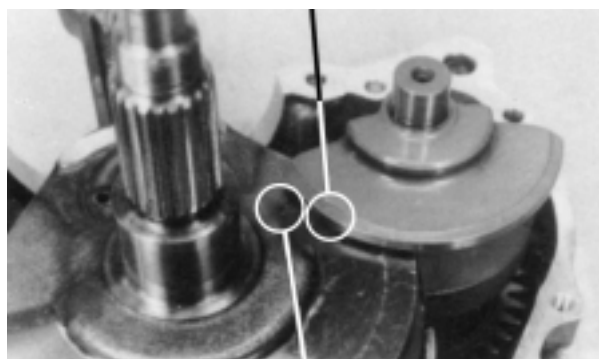
FERRAMENTA ESPECIAL

Instalador da árvore de manivelas: 07931-KF00000BR

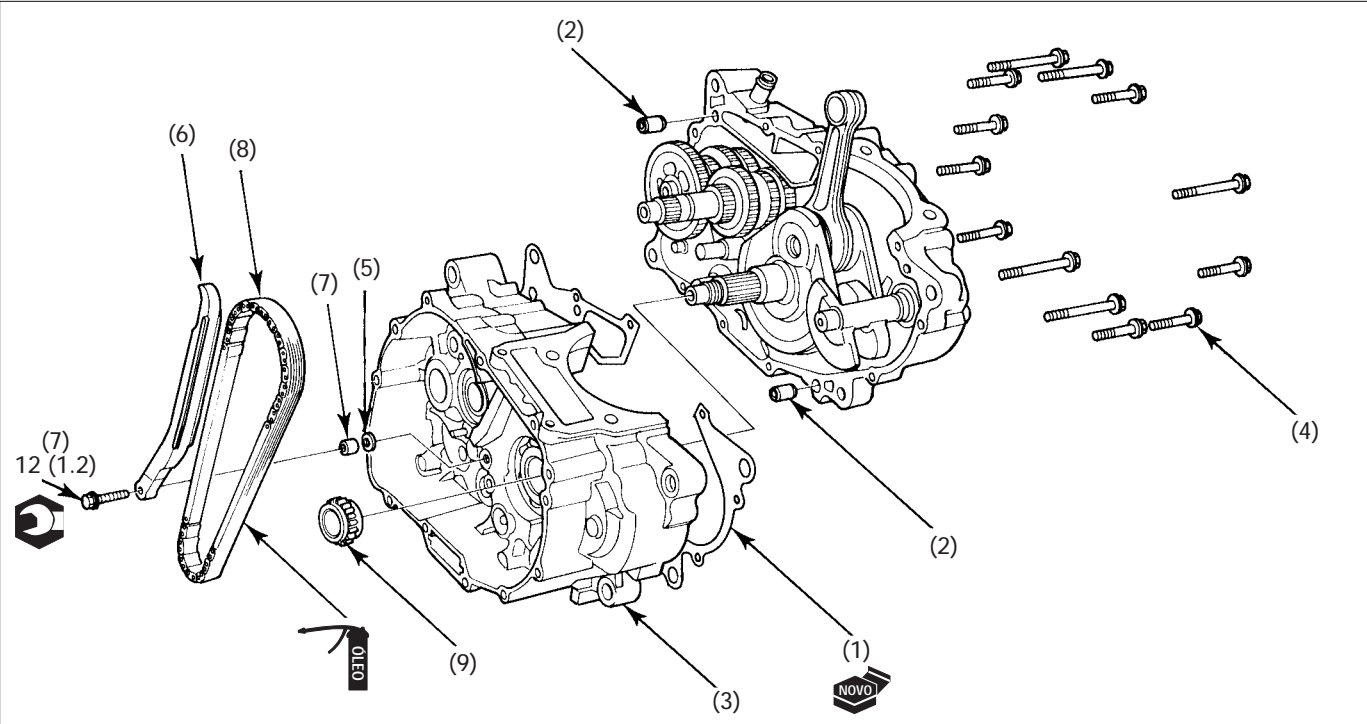
INSTALADOR DA ÁRVORE DE MANIVELAS

Remova a carcaça direita do motor.

Certifique-se que as marcas de referência dos contrapesos da árvore de manivelas e do balanceiro estejam alinhadas.

MARCA DE REFERÊNCIA DO BALANCEIRO**MARCA DE REFERÊNCIA DA
ÁRVORE DE MANIVELAS**

MONTAGEM DAS CARCAÇAS DO MOTOR



Requisitos para o serviço

- Instalação do cilindro/Pistão (pág. 8-2)
 - Instalação do alternador (pág. 15-8)
 - Instalação do seletor de marchas (pág. 9-7)
 - Instalação da embreagem (pág. 9-4)
- Instalação do cabeçote (pág. 7-6)
 - Instalação da engrenagem primária (pág. 9-5)
 - Instalação da bomba de óleo (pág. 4-3)
 - Instalação do motor (pág. 5-2).

DESCRIÇÃO		QTDE.	OBSERVAÇÕES
Seqüência de montagem			
(1)	Junta	1	
(2)	Pino-guia	2	
(3)	Carcaça direita do motor	1	
(4)	Parafusos da carcaça do motor	13	
(5)	Arruela	1	
(6)	Tensor da corrente de comando	1	
(7)	Parafuso/bucha	1/1	
(8)	Corrente de comando	1	
(9)	Pinhão	1	

COMO USAR ESTE MANUAL

Este manual descreve as características técnicas e os procedimentos de serviço para a motocicleta

HONDA NX350 SAHARA.

Estão incluídos neste manual os procedimentos de serviço específicos para esta motocicleta.

Os procedimentos de serviço comuns às outras motocicletas HONDA são descritos no MANUAL DE SERVIÇOS BÁSICOS.

Este manual de serviços específico deve ser usado sempre em conjunto com o MANUAL DE SERVIÇOS BÁSICOS, de modo a proporcionar informações de serviço completas.

Os capítulos 1 a 3 referem-se à motocicleta em geral. O capítulo 2 ilustra os procedimentos de remoção e instalação de componentes, necessários para a execução dos serviços descritos nos capítulos seguintes. Os capítulos 4 a 19 referem-se à componentes da motocicleta agrupados de acordo com sua localização.

Identifique o capítulo que você pretende consultar nesta página (ÍNDICE GERAL). Na primeira página do capítulo encontra-se um índice específico.

Os procedimentos de serviço são descritos principalmente através de ilustrações. Consulte na página seguinte, em detalhes, o modo correto de usar este manual.

Caso não consiga localizar a origem de algum defeito, consulte o capítulo 20, "DIAGNOSE DE DEFEITOS".

Todas as informações, ilustrações e especificações incluídas nesta publicação são baseadas na informações mais recentes disponíveis sobre o produto no momento de autorizar a impressão. A MOTO HONDA DA AMAZÔNIA se reserva o direito de alterar as características do veículo, a qualquer tempo e sem aviso prévio, sem que por isso incorra em obrigações de qualquer espécie. Nenhuma parte desta publicação pode ser reproduzida sem autorização por escrito.

MOTO HONDA DA AMAZÔNIA LTDA.
Departamento de Assistência Técnica
Setor de Publicações Técnicas

ÍNDICE GERAL

	INFORMAÇÕES GERAIS	1
	AGREGADOS DO CHASSI/SISTEMA DE ESCAPAMENTO	2
	MANUTENÇÃO	3
MOTOR DE TRANSMISSÃO	SISTEMA DE LUBRIFICAÇÃO	4
	SISTEMA DE ALIMENTAÇÃO	5
	REMOÇÃO/INSTALAÇÃO DO MOTOR	6
	CABEÇOTE/VÁLVULAS	7
	CILINDRO/PISTÃO	8
	EMBREAGEM/SELETOR DE MARCHAS	9
	CARCAÇA DO MOTORÁRVORE DE MANIVELAS/BALANCEIRO	10
	TRANSMISSÃO	11
CHASSI	RODA DIANTEIRA/SUSPENSÃO/ SISTEMA DE DIREÇÃO	12
	RODA TRASEIRA/SUSPENSÃO	13
	SISTEMA DE FREIO	14
SISTEMA ELÉTRICO	BATERIA/SISTEMA DE CARGA/ ALTERNADOR	15
	SISTEMA DE IGNIÇÃO	16
	MOTOR DE PARTIDA/EMBREAGEM DA PARTIDA	17
	INTERRUPTORES/INSTRUMENTOS/ SISTEMA DE ILUMINAÇÃO	18
	DIAGRAMA ELÉTRICO	19
	DIAGNOSE DE DEFEITOS	20